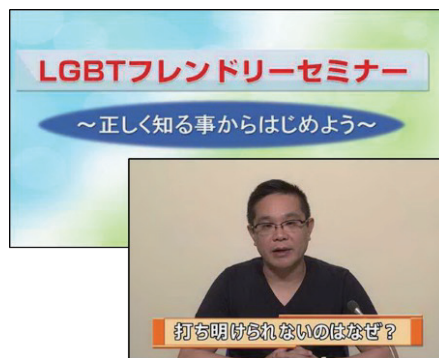


# 日本生命保険相互会社



日本生命では、人材活躍の普遍的な方針である“ダイバーシティ推進方針”のもと、「多様な人材の活躍推進」と「多様な人材を受け入れる風土醸成」（D E & I 推進）に取り組んでいます。当方針には、「性別・年齢・国籍・障がいの有無・働き方・価値観・性的指向／性自認等による違いを尊重し、多様な人材の雇用・育成に努める」「多様な視点・個性を受容し認め、相互に学び、高め合い、一人ひとりがその意欲・能力を最大限に発揮できる組織風土づくりを進める」ことを明記しています。



従業員向けに、テキスト配付やWeb研修の実施、当事者や有識者によるセミナーやトークセッションの開催等、理解浸透に向けた取組の他、メールマガジンの配信や、「NISSAY LGBTQ+ ALLYシール」の配付、毎年12月に「LGBTQ+フレンドリーウィーク」を設定する等、LGBTQ+フレンドリーな企業に向けて、様々な取組を実施しています。また、福利厚生制度の一部において、同性パートナーを配偶者と同様の取扱いとしています。お客様への対応として、生命保険契約の死亡保険金受取人に同性パートナーの方もご指定いただけます。その際、各自治体が発行する「パートナーシップ宣誓書受領証」等をご提出いただいた場合、よりスムーズにお手続きいただけます。

また、戸籍上の性別を変更されたお客様は、ご加入後の保険契約の性別もご変更いただけます。